

FICHA TÉCNICA

## PRESTO XT 2000 LM ECO

Grifo temporizado ecológico lavabo mezclador, para instalación sobre repisa y apertura por pulsador.

### CARACTERÍSTICAS

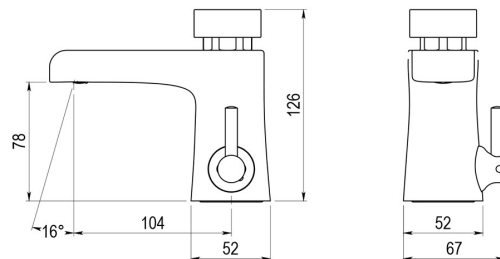
- Cuerpo y pulsador en latón cromado, piezas interiores en materiales resistentes a la corrosión e incrustaciones calcáreas.
- Cabeza intercambiable que comprende todo el mecanismo del grifo.
- Suministrado con brida, latiguillos flexibles en acero inoxidable de ½" y 350 mm, 2 llaves de paso y juntas.
- Válvulas antirretorno incorporadas que impiden la intercomunicación de agua fría y caliente.
- Selección de temperatura por maneta lateral con cartucho mezclador cerámico.
- Caudal: 5 l/min.
- Cierre automático: 10 ± 2s.
- Con aireador oculto y regulador de caudal 5 l/min independientemente de la presión.
- Peso bruto: 1,320 kg.

### MODELO

- **Ref.: 90920:** -
- **Ref.: 90921:** -
- **Ref.: 90926:** -
- **Ref.: P2090920:** -
- **Ref.: P2190920:** -
- **Ref.: P2290920:** -
- **Ref.: P2390920:** -

### INFORMACIÓN ADICIONAL

- **Accionamiento:** Normal
- **Ahorro de agua:** Sí
- **Ámbito de uso:** Lavabo
- **Certificado:** No
- **Mezcla de agua:** Mezclador
- **Tipo:** Producto
- **Tipo de instalación:** Repisa



### ACCESORIOS

- **Ref.: 5050:** Cabeza Presto XT 2000 L Y Presto XT LM
- **Ref.: D-890.6:** Llave de paso para Presto 3500

## NORMATIVA

Certificado ISO 9001.

Pruebas dimensionales, estanqueidad e hidráulicas. Cumpliendo con el CTE.

Resistencia a la niebla salina 200 horas, según norma ISO-9227.

Tratamiento exterior: Niquelado y cromado conforme a la norma EN-248.

Materiales: El latón empleado en la fabricación de nuestros grifos cumple las normas EN-12164, EN-12165 y EN-1982.

Diseño conforme a norma Europea de grifería temporizada EN 816: Grifería sanitaria. Grifos de cierre automático PN 10.

[www.prestoiberica.com](http://www.prestoiberica.com)