



OFICINAS CENTRALES
Tel. (+34) 915 782 575
info@griferiasgalindo.com

FICHA TÉCNICA

PRESTO RADA 566

Válvula termostática Mezcladora de gran caudal, con termostato bimetálico y ajuste de temperatura por palanca para instalaciones agua-agua y agua-vapor.

CARACTERÍSTICAS

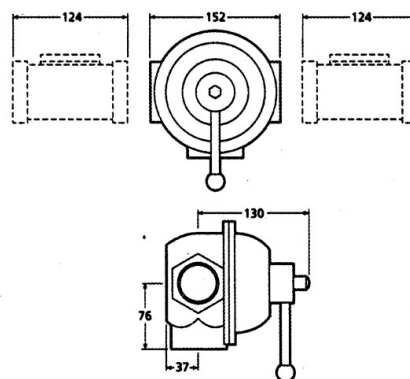
- Agua-agua: Entradas y salida hembra de 1 1/2.
- Presión de 0,15 bar a 8,4 bar.
- Baremo de presión máxima dinámica: 5:1.
- Caudal medio a 3 bar: 485 l/minuto.
- Agua-Vapor:
- Entradas y salida embra de 1 1/2.
- Presión mínima: agua, 0,15 bar.
- Vapor 0,5 bar.
- Presión máxima: agua, 8,25 bar.
- Vapor 7 bar.
- Baremo de presión máxima dinámica: 3:1.
- Caudal medio a 3 bar: 260 l/minuto.
- Nominalmente la válvula puede suministrar agua hasta una temperatura de 85°C, pero por seguridad se puede fijar una temperatura máxima.
- Construcción robusta, fácil mantenimiento y alta fiabilidad.
- Materiales idóneos para instalaciones normales de vapor y agua y resistentes a productos químicos de limpieza.
- Fijación en superficie vertical.
- Recomendable el uso de filtros.
- Válvulas antirretorno hembra de doble conexión opcionales.
- Capacidad de gestión de flujos de agua a una temperatura controlada para procesos industriales.
- Mantiene la temperatura a pesar de variaciones de la temperatura y presión de entrada.
- Sistema de control de seguridad que limita la temperatura máxima al nivel preestablecido por el personal autorizado.
- El mando de control de la temperatura permite al usuario seleccionar la temperatura deseada dentro de los valores establecidos.
- Cierre de seguridad que limita la temperatura máxima y que sólo puede ser ajustado por personal autorizado.
- Conexiones estándar: caliente-izquierda, fría-derecha, salida-arriba.
- En el caso de instalaciones agua-vapor debe tenerse en cuenta que no pueden usarse con vapor sobrecalentado.
- En el caso de instalaciones agua-vapor la presión de la entrada de vapor debe ser al menos 0,35 bar inferior que el agua cuando se utilicen sistemas de control de caudal a la salida.

MODELO

Ref.: 85520: -

INFORMACIÓN ADICIONAL

- **Ahorro de agua:** No
- **Certificado:** No
- **Mezcla de agua:** Termostático
- **Tipo:** Producto
- **Tipo de instalación:** Mural



ACCESORIOS

NORMATIVA

Certificado ISO 9001.

Pruebas dimensionales, estanqueidad e hidráulicas. Cumpliendo con el CTE.

Resistencia a la niebla salina 200 horas, según norma ISO-9227.

Tratamiento exterior: Niquelado y cromado conforme a la norma EN-248.

Materiales: El latón empleado en la fabricación de nuestros grifos cumple las normas EN-12164, EN-12165 y EN-1982.

Diseño conforme a norma Europea de grifería temporizada EN 816: Grifería sanitaria. Grifos de cierre automático PN 10.