

FICHA TÉCNICA

PRESTO RADA 215-T3 BC

Válvula termoscópica Mezcladora para agua caliente y fría. Instalación vista para montajes sobre superficies verticales como paredes o paneles. Cuerpo y tuercas en latón cromado.

CARACTERÍSTICAS

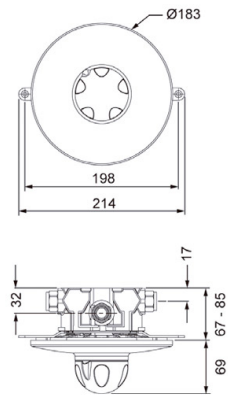
- Entradas y salida macho de 1/2.
- Caudal medio a 3 bar: 40 l/min.
- Con válvulas antiretorno.
- Control termostático preciso en un gran rango de temperaturas y caudales.
- Alta fiabilidad conseguida mediante el uso de un cartucho termoscópico sellado y fácilmente intercambiable, que asegura que el agua suministrada se mantenga a la temperatura seleccionada.
- Gran velocidad de reacción ante variaciones de presión o temperatura en el suministro, que incrementan el confort del usuario y reducen las molestias de cambios de temperatura. vFácil instalación y mantenimiento gracias al acceso sencillo a los filtros y las válvulas antirretorno para su limpieza.
- Posibilidad de limitar la temperatura máxima de salida de agua para evitar riesgo de quemadura a excepción de modelos dk.
- Los modelos de dk mantienen el selector de temperatura bloqueado y solo puede ser accionado por el personal autorizado.
- Opcionalmente, en el resto de válvulas 215, el mando puede bloquearse a una temperatura fijada con una pieza opcional.
- Gran polivalencia de conexión.
- El producto se suministra con las conexiones estándar: caliente-izquierda, fría-derecha, salida-arriba; pero admite el intercambio de las entradas mediante el sencillo cambio de posición del cartucho, y la opción de salida or la parte inferior únicamente cambiando un tapón de posición.
- Modelos DK con salida posterior. Sistema de seguridad que corta la salida de agua en caso de fallo en el suministro de alguna de las entradas.
- Cuerpo de latón cromado resistente a la corrosión. En el caso de modelos dk capuchón de plástico blanco. Incluyen válvulas antirretorno y filtros en cartuchos de fácil acceso. Presión dinámica mínima: 0,1 bar. Presión dinámica mínima recomendada: 0,15 bar. Baremo de presión máxima dinámica: 10:1.
- Presión estática máxima: 10 bar.
- Caudal mínimo: 3 l/min.
- Caudal máximo recomendado: 35 l/min.
- Temperatura óptima de funcionamiento entre 30º y 50ºC.
- Temperatura máxima seleccionada de fábrica de 43ºC.
- Rango de temperatura: de fría hasta 70ºC.
- Temperatura mínima del agua fría: 1ºC.
- Temperatura máxima del agua caliente: 85ºC.

MODELO

Ref.: 95151: -

INFORMACIÓN ADICIONAL

- **Ahorro de agua:** No
- **Certificado:** No
- **Mezcla de agua:** Termostático
- **Tipo:** Producto
- **Tipo de instalación:** Empotrada



ACCESORIOS

- **Ref.: 95150:** Presto Rada 215-T3 C
- **Ref.: 95155:** Presto Rada 215-T3 OEM

NORMATIVA

Certificado ISO 9001.

Pruebas dimensionales, estanqueidad e hidráulicas. Cumpliendo con el CTE.

Resistencia a la niebla salina 200 horas, según norma ISO-9227.

Tratamiento exterior: Niquelado y cromado conforme a la norma EN-248.

Materiales: El latón empleado en la fabricación de nuestros grifos cumple las normas EN-12164, EN-12165 y EN-1982.

Diseño conforme a norma Europea de grifería temporizada EN 816: Grifería sanitaria. Grifos de cierre automático PN 10.