

FICHA TÉCNICA

PRESTO ARTE I 2D

Fluxor temporizado ecológico de fijación sobre muro con cuerpo y embellecedor en latón cromado. Dispositivo antiSifónico incorporado. Pistón intercambiable.

CARACTERÍSTICAS

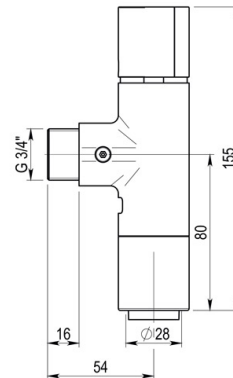
- Caudal: 1,2 l/s con regulador de caudal automático.
- Entrada macho 3/4.
- Pulsador con doble descarga, regulado a 3 y 6 litros para una presión de 3 bar.
- Suministrado con tuerca y casquillo para tubo de Ø 28 mm.
- Con dispositivo antiSifónico que asegura la protección de la red de agua potable contra las eventuales absorciones de agua contaminada.
- Cabeza intercambiable que comprende todo el mecanismo del Fluxor.
- Apertura por pulsador.
- Cuerpo del Fluxor en latón cromado con piezas interiores en materiales resistentes a la corrosión y a las incrustaciones calcáreas.
- Nivel de ruido categoría II según normativa vigente EN-200.
- Cabeza compatible con Fluxor 1000 C.
- Peso bruto: 0,651 kg.
- Ahorro de agua: 45%.
- Sin llave de paso.

MODELO

Ref.: 15050: - - Cromado -

INFORMACIÓN ADICIONAL

- **Accionamiento:** Normal
- **Ahorro de agua:** Si
- **Ámbito de uso:** Inodoro
- **Certificado:** No
- **Mezcla de agua:** Agua premezclada
- **Tipo:** Producto
- **Tipo de instalación:** Mural



ACCESORIOS

- **Ref.: 47270:** Tubo curvo de 28 mm 520X200 cromado
- **Ref.: 47280:** Tubo curvo de 28 mm 620X200 cromado
- **Ref.: 9847:** Pistón

- **Ref.: 1475:** Maneta doble descarga Presto Arte I 2D

NORMATIVA

Certificado ISO 9001.

Pruebas dimensionales, estanqueidad e hidráulicas. Cumpliendo con el CTE.

Resistencia a la niebla salina 200 horas, según norma ISO-9227.

Tratamiento exterior: Niquelado y cromado conforme a la norma EN-248.

Materiales: El latón empleado en la fabricación de nuestros grifos cumple las normas EN-12164, EN-12165 y EN-1982.

Diseño conforme a norma Europea de grifería temporizada EN 816: Grifería sanitaria. Grifos de cierre automático PN 10.

www.prestoiberica.com