

FICHA TÉCNICA

PRESTO ARTE I 2D CON LLAVE DE PASO

Fluxor temporizado ecológico de fijación sobre muro con cuerpo y embellecedor en latón cromado. Dispositivo antiSifónico incorporado. Pistón intercambiable.

CARACTERÍSTICAS

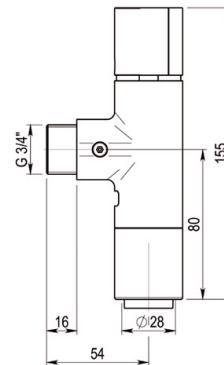
- Entrada macho 3/4.
- Pulsador con doble descarga, regulado a 3 y 6 litros para una presión de 3 bar.
- Suministrado con tuerca y casquillo para tubo de Ø 28 mm.
- Con dispositivo antiSifónico que asegura la protección de la red de agua potable contra las eventuales absorciones de agua contaminada.
- Cabeza intercambiable que comprende todo el mecanismo del Fluxor.
- Apertura por pulsador.
- Cuerpo del Fluxor en latón cromado con piezas interiores en materiales resistentes a la corrosión y a las incrustaciones calcáreas.
- Nivel de ruido categoría II según normativa vigente EN-200.
- Cabeza compatible con Fluxor Presto 1000 C y Presto ARTE-I.
- Peso bruto: 0,790 Kg.
- Ahorro de agua: 45%.
- Con llave de paso.
- Doble descarga.

MODELO

Ref.: 15150: Con llave de paso -

INFORMACIÓN ADICIONAL

- **Accionamiento:** Normal
- **Ahorro de agua:** Si
- **Ámbito de uso:** Inodoro
- **Certificado:** No
- **Mezcla de agua:** Agua premezclada
- **Tipo:** Producto
- **Tipo de instalación:** Mural



ACCESORIOS

- **Ref.: 66700:** Presto Arte AM
- **Ref.: 66500:** Presto Arte L
- **Ref.: 35941:** Presto Alpa 90 Arte E empotrada

NORMATIVA

Certificado ISO 9001.

Pruebas dimensionales, estanqueidad e hidráulicas. Cumpliendo con el CTE.

Resistencia a la niebla salina 200 horas, según norma ISO-9227.

Tratamiento exterior: Niquelado y cromado conforme a la norma EN-248.

Materiales: El latón empleado en la fabricación de nuestros grifos cumple las normas EN-12164, EN-12165 y EN-1982.

Diseño conforme a norma Europea de grifería temporizada EN 816: Grifería sanitaria. Grifos de cierre automático PN 10.

www.prestoiberica.com