



OFICINAS CENTRALES
Tel. (+34) 915 782 575
info@griferiasgalindo.com

FICHA TÉCNICA

PRESTO 5520 EMPOTRADO

Grifo electrónico con tecnología Presto para lavabo, fijación sobre muro en instalación empotrada.

CARACTERÍSTICAS

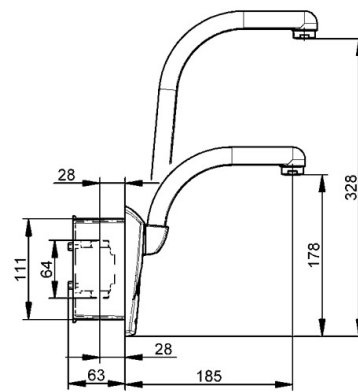
- Caudal: 6 l/minuto (suministrado con Aireador limitador).
- Ahorro de agua y energía.
- Proceso automático de adaptación al medio.
- Componentes integrados:
- Mantenimiento sencillo y rápido.
- Excelente estanqueidad.
- Gran autonomía.
- Caño provisto de limitador de caudal:
- Aireador anticalcáreo de alta calidad.
- Importante ahorro de agua y energía y gran confort.
- Célula de detección:
- Detección óptima en cualquier posición de manos.
- Sistema de fijación antivandálico:
- Instalación sencilla y robusta.
- Pequeño tamaño y aspecto moderno.
- Led de comunicación: Información sobre estado de funcionamiento.
- Estado de carga de la pila.
- Programación.
- Caño de latón acabado en cromado o Epoxy.
- Frontal inyectado con acabado cromado mate o Epoxy.
- Dispone de 6 programas adaptados a diferentes aplicaciones (Detección de manos, Detección de personas, Llenado, Hospitalario, Anti-legionella, Limpieza).
- Conexiones internas estancas.
- Cierre automático de la electroválvula en caso de corte eléctrico o de pila agotada.
- Aclarado automático en caso de no funcionamiento del grifo en 24 h.
- Reducción de los riesgos de incrustaciones en la electroválvula y de pérdida de nivel de agua, impidiendo la formación de olores.
- Sistema antibloqueo en caso de deterioro del detector o superación del tiempo de seguridad.
- Reinicio automático.
- Presión de uso recomendada: 1 a 5 bar (mín. 0,8 bar - máx. 8 bar).
- Temperatura de uso recomendada: 60º C (máximo 75º C).
- Peso bruto: 2,150 Kg.
- Suministrado con:
- Autoadhesivo de señalización.
- Sistema de fijación antivandálico.
- Carcasa para empotrar en ABS.
- Llave de paso con filtro integrado.
- Reflector de programación.
- Con flexibles de 350 mm y llaves de paso de 3/8.

MODELO

- Ref.: 55250:** Caño normal - Pila
- Ref.: 55240:** Caño normal - Pila
- Ref.: 55255:** Caño alto - Pila
- Ref.: 55245:** Caño alto - Pila
- Ref.: 55210:** Caño normal - Transformador
- Ref.: 55200:** Caño normal - Transformador
- Ref.: 55215:** Caño alto - Transformador
- Ref.: 55205:** Caño alto - Transformador

INFORMACIÓN ADICIONAL

- **Accionamiento:** Por sensor
- **Ahorro de agua:** Si
- **Ámbito de uso:** Lavabo
- **Certificado:** Si
- **Mezcla de agua:** Agua premezclada
- **Tipo:** Producto
- **Tipo de instalación:** Empotrada



ACCESORIOS

- **Ref.: 55230:** Presto 5520 visto
- **Ref.: 55361:** Presto 8400
- **Ref.: 85545:** Presto Rada Sense ducha

NORMATIVA

Certificado ISO 9001.

Pruebas dimensionales, estanqueidad e hidráulicas. Cumpliendo con el CTE.

Diseño conforme EN 15091: Grifería sanitaria. Grifería sanitaria de apertura y cierre electrónicos.

Marcado CE: Grifería electrónica, circuitos conformes con la directiva 2006/95/CE y 2004/108/CE.

Distintivo de garantía de Calidad Ambiental: productos y sistemas que favorecen el ahorro de agua.