

FICHA TÉCNICA

PRESTO 1000 E XL CON LLAVE DE PASO

Fluxor temporizado de un agua, para empotrar; apertura por pulsador

CARACTERÍSTICAS

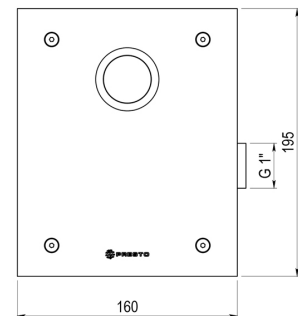
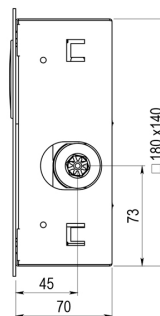
- Cuerpo del fluxor en latón niquelado con piezas interiores en materiales resistentes a la corrosión e incrustaciones calcáreas.
- Dispositivo antisifónico incorporado que asegura la protección de la red de agua potable contra las eventuales absorciones de agua contaminada.
- Caja de empotrar de acero galvanizado.
- Placa en acero inoxidable.
- Suministrado con tuerca, racor de salida y junta americana para tubo de Ø 28 mm.
- Entrada macho 1".
- Caudal: 1,2 l/s.
- Cierra automático a los 7 ± 2s.
- Presión dinámica mínima que necesita a la entrada el fluxor: 0,900 bar.
- Pistón intercambiable que comprende todo el mecanismo del fluxor.
- Apertura por pulsador.
- Salida para tubo diámetro 28 mm.
- Con llave de paso.

MODELO

Ref.: 19420: -

INFORMACIÓN ADICIONAL

- **Accionamiento:** Normal
- **Ahorro de agua:** No
- **Ámbito de uso:** Inodoro
- **Certificado:** No
- **Mezcla de agua:** Agua premezclada
- **Tipo:** Producto
- **Tipo de instalación:** Empotrada



ACCESORIOS

- **Ref.: 34601:** Presto 605
- **Ref.: 31706:** Presto 12 A
- **Ref.: 55010:** Presto 55 Plano
- **Ref.: 28032:** Presto 3000

NORMATIVA

Certificado ISO 9001.

Pruebas dimensionales, estanqueidad e hidráulicas. Cumpliendo con el CTE.

Resistencia a la niebla salina 200 horas, según norma ISO-9227.

Tratamiento exterior: Niquelado y cromado conforme a la norma EN-248.

Materiales: El latón empleado en la fabricación de nuestros grifos cumple las normas EN-12164, EN-12165 y EN-1982.

Diseño conforme a norma Europea de grifería temporizada EN 816: Grifería sanitaria. Grifos de cierre automático PN 10.

www.prestoiberica.com