

## FICHA TÉCNICA

### DETECTOR MC 124

Para lavabos y Urinarios. Detector infrarrojo para unidad central UC 1000.

#### CARACTERÍSTICAS

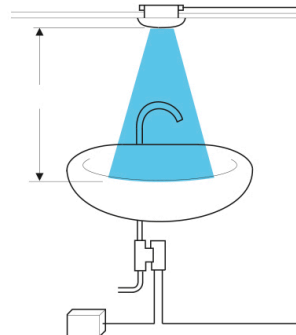
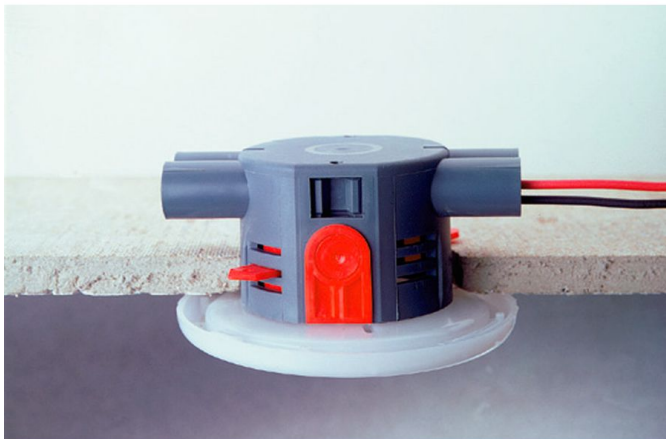
- Compuesto de:
- Base y pantalla del detector en ABS.
- Protección IP 55.
- Alimentación 12 V/50 Hz - 10 VA.
- Cable de 3 m. de 2 hilos.
- Elementos necesarios para su fijación.
- Distancia de detección 50 mm.
- Detector sin electroválvula.

#### MODELO

Ref.: 85590: -

#### INFORMACIÓN ADICIONAL

- **Accionamiento:** Por sensor
- **Ahorro de agua:** No
- **Ámbito de uso:** Lavabo
- **Certificado:** Si
- **Mezcla de agua:** Agua premezclada
- **Tipo:** Producto
- **Tipo de instalación:** Mural



#### ACCESORIOS

- **Ref.: 85556:** Programador UC 1000
- **Ref.: 85555:** Presto UC 1000
- **Ref.: 85966:** Presto MC 1126
- **Ref.: 85573:** ElectroVálvula 1/2 pulgada 12 V (M)

#### NORMATIVA

Certificado ISO 9001.

Pruebas dimensionales, estanqueidad e hidráulicas. Cumpliendo con el CTE.

Diseño conforme EN 15091: Grifería sanitaria. Grifería sanitaria de apertura y cierre electrónicos.

Marcado CE: Grifería electrónica, circuitos conformes con la directiva 2006/95/CE y 2004/108/CE.

[www.prestoiberica.com](http://www.prestoiberica.com)