

FICHA TÉCNICA

## BASTIDOR AUTOPORTANTE PARA INODORO + FLUXOR MECÁNICO PRESTO ARTE IE

Soporte bastidor autoportante para inodoro suspendido + Fluxor Presto ARTE IE

### CARACTERÍSTICAS

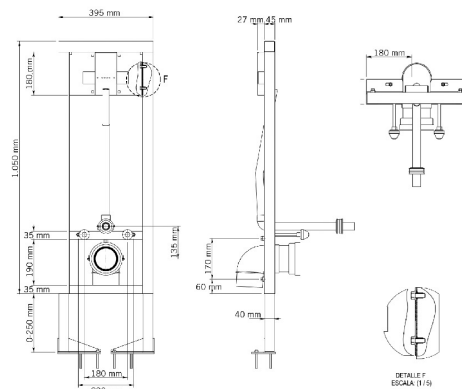
- Características del bastidor:
  - Especialmente diseñado para tabiquería ligera.
  - Fabricación nacional en acero con recubrimiento de pintura poliéster de alta resistencia.
  - Regulación de la altura del bastidor.
  - Regulación de la altura del grifo independiente.
  - Gran robustez.
  - Preparado para instalar suministrado con elementos de fijación y conexión a grifo e inodoro.
  - Resistencia hasta 400 Kg.
  - Instalación sencilla y fácil mantenimiento.
  - Fijación a suelo.
  - Pieza de poliespán de reducción de ruido.
  - Suministrado con prolongación de codo a inodoro mediante conexión de junta de 110 mm, gomas de conexión a entrada a inodoro de 51-55 mm de diámetro y elementos de fijación.
- Características del fluxor:
  - Fluxor temporizado ecológico silencioso.
  - Regulador de caudal automático de 1,2 l/s.
  - Entrada macho de 1.
  - Con llave de paso.
- Modelos: Referencia 18895 Con Fluxor ARTE IE descarga simple de 6 litros a 3 bar. y Referencia 18896 Con Fluxor ATE IE Pulsador con doble descarga, regulado a 3 y 6 litros para una presión de 3 bar.

### MODELO

- Ref.: 18895:** Soporte-Bastidor con fluxor Presto ARTE IE -  
**Ref.: 18896:** Soporte-Bastidor con fluxor Presto ARTE IE 2D -

### INFORMACIÓN ADICIONAL

- **Accionamiento:** Normal
- **Ahorro de agua:** No
- **Ámbito de uso:** Inodoro
- **Certificado:** No
- **Mezcla de agua:** Agua premezclada
- **Tipo:** Producto
- **Tipo de instalación:** Empotrada



## ACCESORIOS

## NORMATIVA

Certificado ISO 9001.

Pruebas dimensionales, estanqueidad e hidráulicas. Cumpliendo con el CTE.

Resistencia a la niebla salina 200 horas, según norma ISO-9227.

Tratamiento exterior: Niquelado y cromado conforme a la norma EN-248.

Materiales: El latón empleado en la fabricación de nuestros grifos cumple las normas EN-12164, EN-12165 y EN-1982.

Diseño conforme a norma Europea de grifería temporizada EN 816: Grifería sanitaria. Grifos de cierre automático PN 10.

[www.prestoiberica.com](http://www.prestoiberica.com)