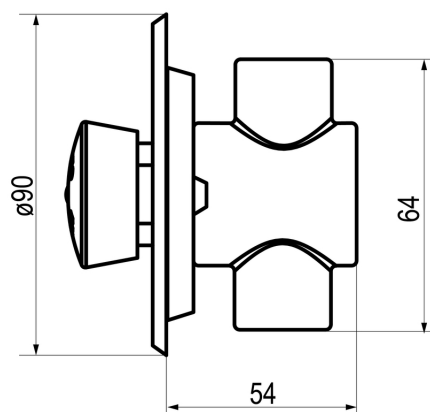
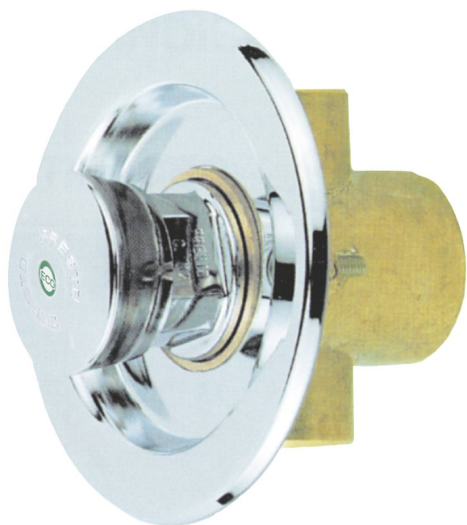


## FICHA TÉCNICA

### 27 embellecedor embutido Eco

Grifo temporizado ecológico de un agua para instalación empotrada con cuerpo de latón cromado con embellecedor embutido.



## CARACTERÍSTICAS

- **Cartucho:** Cabeza intercambiable que comprende todo el mecanismo del grifo.
- **Caudal:** Caudal 5 l/min a 3 bar.
- **Cierre:** Cierre automático: 5 ± 1s.
- **Entrada y salida:** Entrada y salida G1/2 hembra.
- **Presión mínima de uso:** Presión de uso recomendada: 1-5 bar.
- **Temperatura admisible:** Temperatura admisible de agua: los materiales que componen las piezas de los grifos pueden soportar una temperatura máxima de 70°C.

## MODELO

Ref: **10708** cromo

## ACCESORIOS

- Ref: 2027
- Ref: 31932
- Ref: 31972

## NORMATIVA

\*Certificado ISO 9001. \*Diseño conforme a la norma Europea de grifería temporizada EN 816. Grifería sanitaria. Grifos de cierre automático PN 10. \*Pruebas dimensionales, estanqueidad e hidráulicas. Cumpliendo con el CTE. \*Resistencia a la niebla salina 200 horas, según norma ISO 9227. \*Tratamiento exterior: Niquelado y cromado conforme a la norma EN 248. \*Materiales: El latón empleado en la fabricación de nuestros grifos cumple las normas EN 12164, EN 12165 y EN 1982.