



c/ Príncipe de Vergara, 13
28001 Madrid
Telf: 915 782 575
info@prestoiberica.com

Ref. 15002

Acabado: Cromo

1000 C Eco

Fluxor ecológico temporizado de fijación sobre muro de baja sonoridad.



Grifo convertible en electrónico.
Kit de transformación ref. 77110



CARACTERÍSTICAS

- Cuerpo y embellecedor en latón cromado, piezas interiores en materiales resistentes a la corrosión y a las incrustaciones calcáreas.
- Accionamiento mediante pulsador.
- Pulsación Normal
- Caudal 1,2 l/s con regulador automático de caudal independientemente de la presión.
- Ahorro de agua: 55%.
- Cierre automático: 4 ± 2s.
- Entrada macho G3/4.
- Cabeza intercambiable que comprende todo el mecanismo del grifo.
- Presión de uso recomendada: 1-5 bar.
- Temperatura admisible de agua: los materiales que componen las piezas de los grifos pueden soportar una temperatura máxima de 70°C.
- Peso: 0.72 Kg.
- Suministrado con: Tuerca y casquillo para tubo de Ø28 mm.

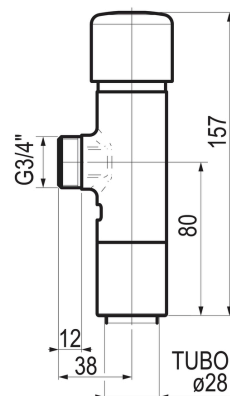


RECAMBIOS Y COMPLEMENTOS

- Ref: 47270 - Tubo de descarga curvo 520x200 28 mm cromado
- Ref: 47280 - Tubo de descarga curvo 620x200 28 mm cromado
- Ref: 9847 - Pistón para fluxor 1000 m

NORMATIVA

- Certificado ISO-9001.
- Diseño conforme a la norma Europea de grifería temporizada EN-816. Grifería sanitaria. Grifos de cierre automático PN-10.
- Pruebas dimensionales, estanqueidad e hidráulicas. Cumpliendo con el CTE.
- Resistencia a la niebla salina 200 horas, según norma ISO-9227.
- Tratamiento exterior: Niquelado y cromado conforme a la norma EN-248.
- Materiales: El latón empleado en la fabricación de nuestros grifos cumple las normas EN-12164, EN-12165 y EN-1982.



Grupo Presto Ibérica

www.prestoiberica.com